

# KYL- VÄRMEPUMP ARIA

## Bruksanvisning för fjärrkontroll



## Specifikationer

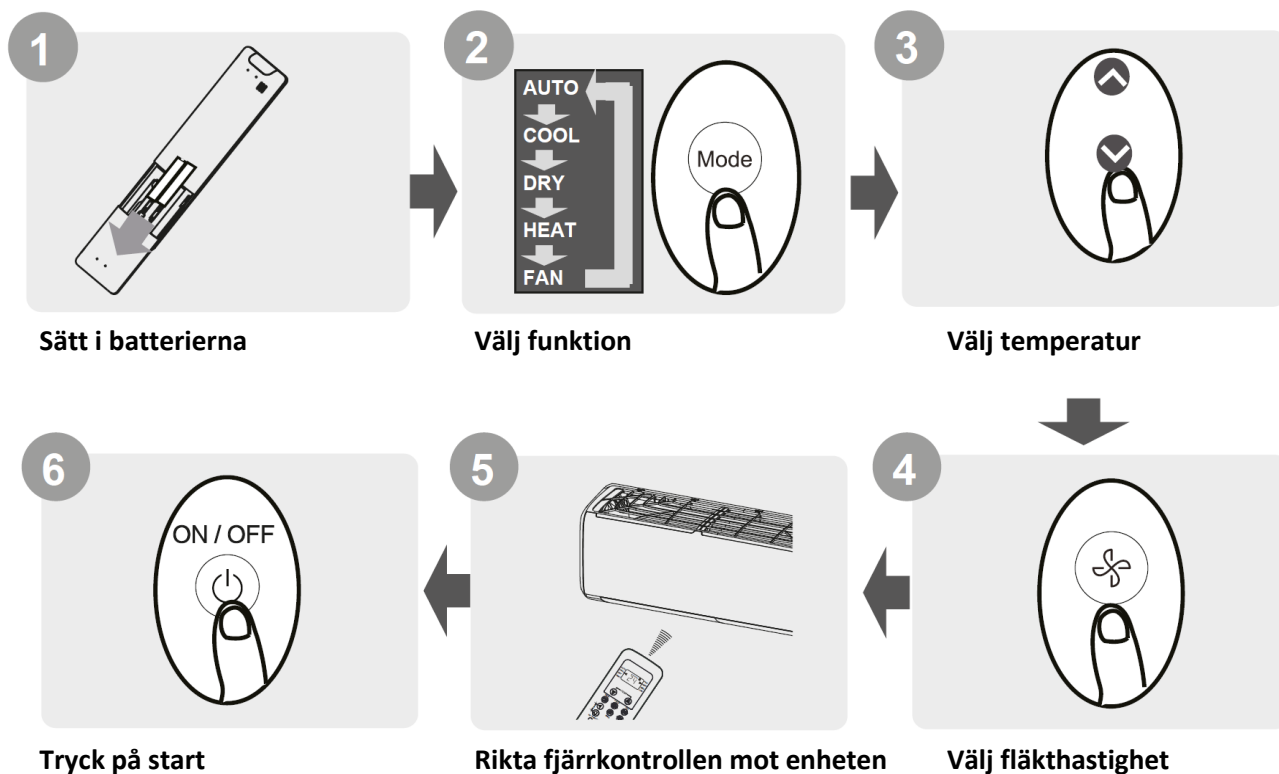
<b>Modell</b>	RG10B1(D)/BGEF
<b>Spänning</b>	3,0V (2 batterier AAA/LR03)
<b>Signalens räckvidd</b>	8 meter
<b>Omgivningstemperatur</b>	-5 till +60°C (23°F till 140°F)



## Innehåll

Specifikationer .....	1
Guide snabbstart .....	3
Funktionsknappar .....	4
Indikeringar i displayen .....	5
Grundläggande funktioner .....	6
<i>Automatisk drift (AUTO)</i> .....	6
<i>Kylning (COOL) eller uppvärmning (HEAT)</i> .....	6
<i>Avfuktning (DRY)</i> .....	6
<i>Fläktfunktion (FAN)</i> .....	6
<i>Inställning av timer</i> .....	7
<i>Inställning av kombinerade start- och stopptider</i> .....	7
Avancerade funktioner .....	8
<i>Swing-funktion</i> .....	8
<i>LED-display</i> .....	8
<i>Tyst läge</i> .....	9
<i>8°C underhållsvärme</i> .....	9
<i>Låsfunktion</i> .....	9
<i>SET-funktion</i> .....	10
Användning av fjärrkontrollen .....	11
<i>Hantering, väggållare, batteribyte</i> .....	11

## Guide snabbstart

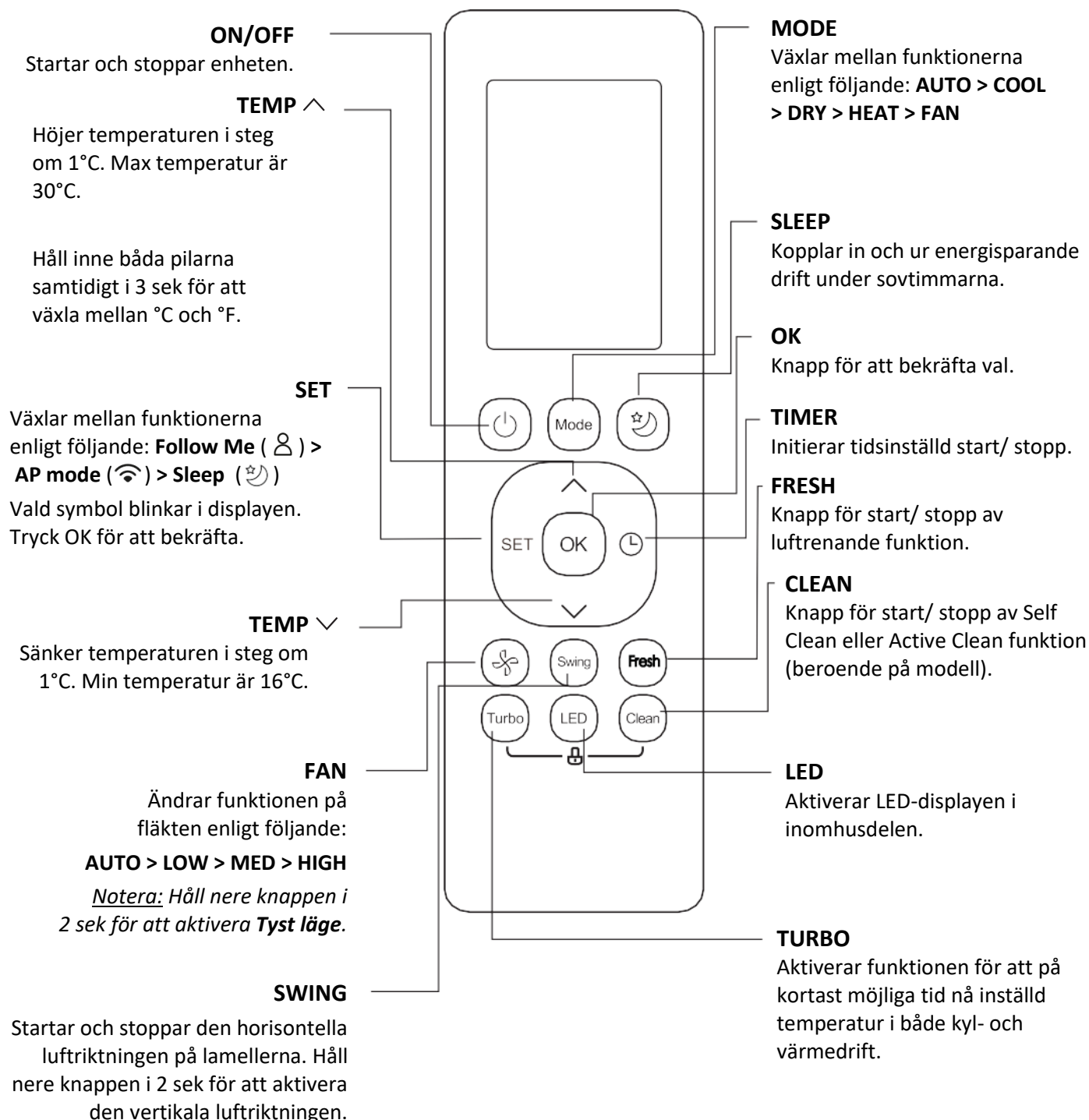


Se avsnitten **Grundläggande funktioner** och **Avancerade funktioner** i denna handbok för en detaljerad beskrivning av hur du använder din luftkonditionering.

### Notera:

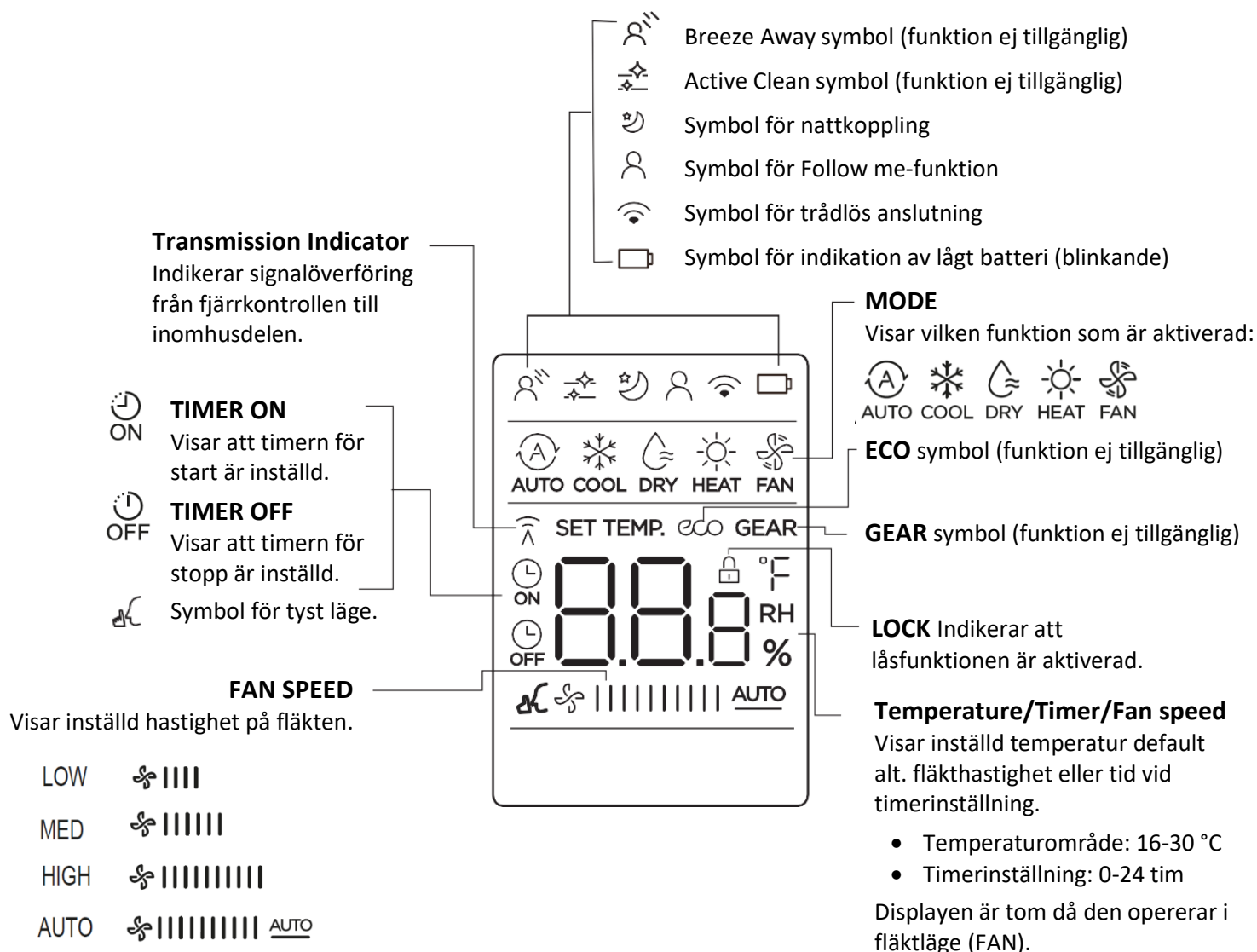
- Knappdesignen på din enhet kan skilja sig något från exemplet som visas.
- Om inomhusenheten inte har en speciell funktion, har knapptryckning på just den funktionsknappen på fjärrkontrollen ingen effekt.

## Funktionsknappar



## Indikeringar i displayen

Informationen i displayen visas när fjärrkontrollen startas.



Fläkthastigheten kan inte justeras vid inställningarna AUTO och DRY.

**Notera:** Symbolerna som visas i figuren är avsedda för tydlig presentation. Under själva driften visas endast de relevanta/aktiverade funktionerna i displayfönstret.

## Grundläggande funktioner

### Automatisk drift (AUTO)

Välj AUTO läge



Sätt önskad temperatur



Starta luftkonditioneringen



Notera: I AUTO-läge väljer enheten drift COOL, FAN eller HEAT baserat på inställd temperatur och man kan inte ändra fläkthastighet (det ställs in automatiskt).

### Kylning eller uppvärmning (COOL/HEAT)

Välj COOL/HEAT läge



Sätt önskad temperatur



Välj fläkthastighet

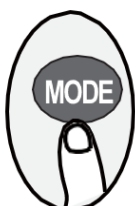


Starta luftkondition.



### Avfuktning (DRY)

Välj DRY läge



Sätt önskad temperatur



Starta luftkonditioneringen



Notera: I DRY-läge kan man inte ändra fläkthastighet (det ställs in automatiskt).

### Fläktfunktion (FAN)

Välj FAN läge



Sätt önskad fläkthastighet



Starta luftkonditioneringen



Notera: I FAN-läge kan man inte ändra temperaturen och därför visas heller inte denna i fjärrkontrollen.

## Inställning av timer

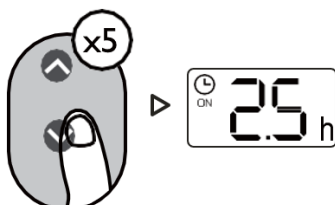
TIMER ON/OFF – för tidsinställd automatisk start- eller stopp.

### TIMER ON funktion

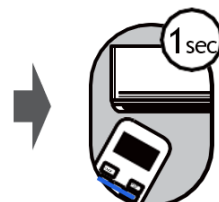
Tryck på TIMER för att starta inställningen



Använd temperaturknapparna upp/ner för att ställa in tiden



Rikta fjärrkontrollen mot enheten och vänta 1 sek för överföring

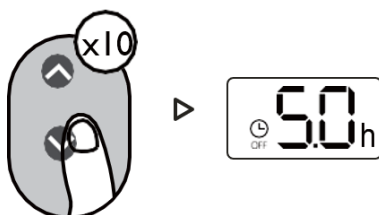


### TIMER OFF funktion

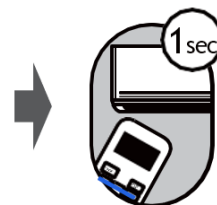
Tryck på TIMER för att starta inställningen



Använd temperaturknapparna upp/ner för att ställa in tiden



Rikta fjärrkontrollen mot enheten och vänta 1 sek för överföring



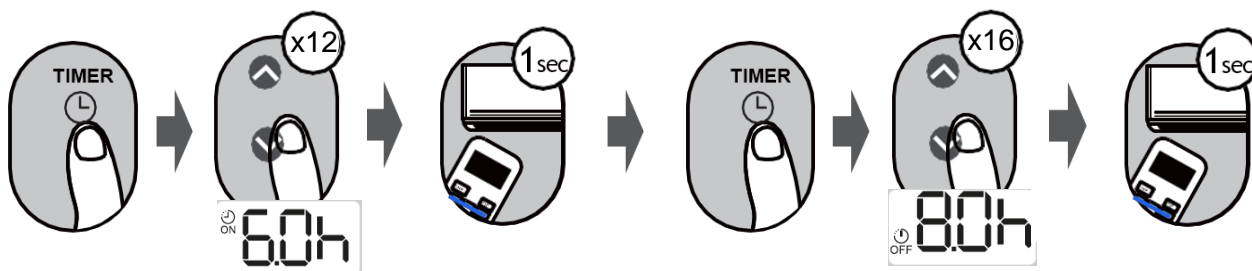
### Notera:

Varje knapptryckning ökar eller minskar tiden med en halvtimme mellan 0-10 tim, och med en timme mellan 10-24 tim. Exempelvis tryck 5 ggr för att få 2,5 tim och 10 ggr för att få 5 tim. Timern återställs till 0 efter 24. Avbryt funktionen genom att ställa timern på 0,0 tim.

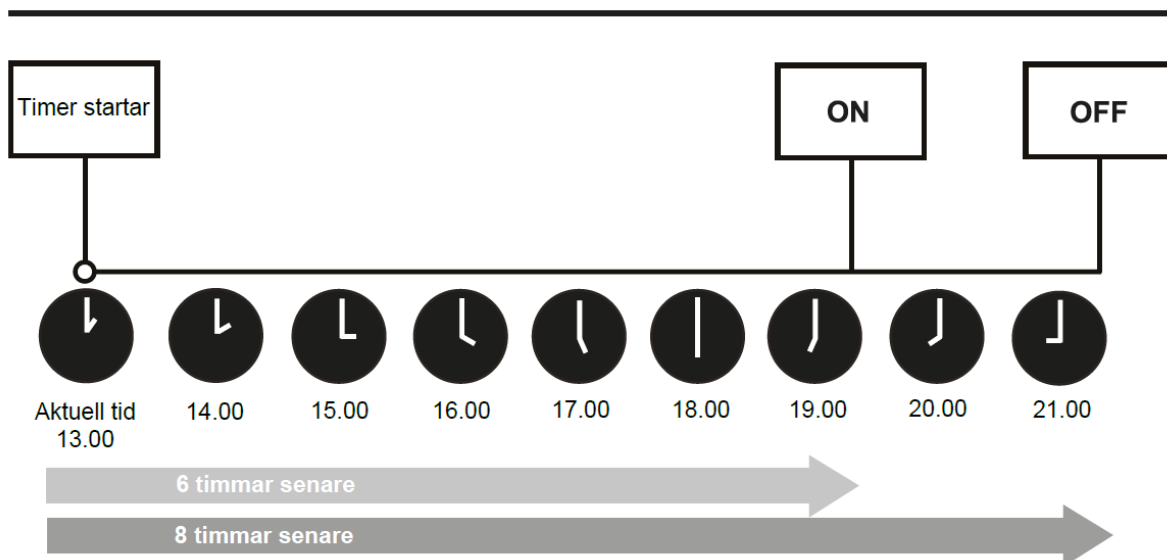
### Inställning av kombinerade start- och stopptider (exempel)

Notera att båda tidsinställningarna räknas i timmar från och med aktuell tid då de knappas in.

Exempel: Inställningarna nedan görs kl. 13.00. Du vill att luftkonditioneringen startar automatiskt kl. 19.00, är i drift under 2 timmar och stoppar kl. 21.00.







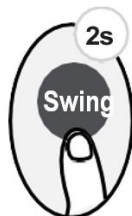
## Avancerade funktioner

### Swing-funktion

Tryck på Swing-knappen



Den horisontella lamellen svänger automatiskt upp och ner när du trycker på Swing-knappen. Tryck igen för att stoppa den.



Håll nere knappen i 2 sek för att aktivera den vertikala luftriktningen höger/vänster. (Modellberoende)

### LED-display

Tryck på LED-knappen



Detta stänger av och sätter på LED-displayen på inomhusdelen.

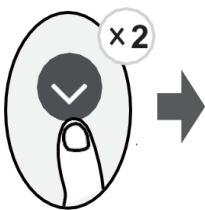
## Tyst läge



Håll nere fläkt-knappen (FAN) i mer än 2 sekunder för att aktivera eller avaktivera Tyst läge.

Genom att kompressorn arbetar med lägre frekvens kan aktiveringen av Tyst läge resultera i mindre effektiv drift för kylning och värmning. Om du trycker på knappen ON/OFF, Mode, Sleep, Turbo eller Clean under drift avbryts Tyst läge.

## 8°C underhållsvärme

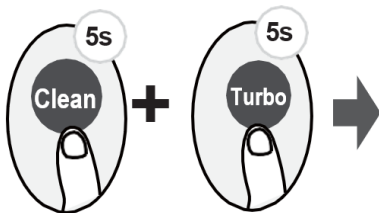


När luftkonditioneringen arbetar i värmeläge (HEAT) med inställd temperatur 16°C, tryck på knappen med pil nedåt, två snabba tryck inom 1 sekund. Detta aktiverar funktionen för underhållsvärme och enheten arbetar med högsta fläkthastighet och en temperatur på 8°C.

Displayen på inomhusdelen visar "FP" (Frost Protection).

Om du trycker på knappen ON/OFF, Mode, Sleep, Fan eller Temp. under drift avbryts funktionen.

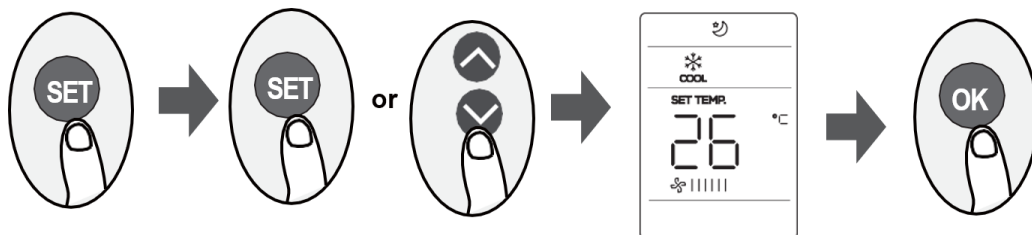
## Låsfunktion



Tryck på knapparna Clean och Turbo samtidigt i mer än 5 sek för att aktivera låsfunktionen på fjärrkontrollen. Inga knappar går att använda.

Tryck på samma knappar i 2 sek igen för att avaktivera låsningen.

## SET-funktion



Tryck på SET-knappen för att gå in i funktionsinställningen, tryck sedan på SET-knappen eller TEMP pil upp eller ner för att välja önskad funktion. Den valda symbolen kommer att blinka på displayen. Tryck OK för att bekräfta. För att avbryta den valda funktionen, utför bara samma procedur som ovan.

Växlar mellan funktionerna enligt följande: **SLEEP** (☺) > **Follow Me** (👤) > **AP mode** (📶)

### SLEEP-funktion (Nattkoppling) ☺

Funktionen används för energisparande drift under tiden du sover (och inte behöver samma temperaturinställningar för komfort). Kan endast aktiveras genom fjärrkontrollen.

I COOL-läge ökar enheten temperaturen med 1°C efter 1 tim, och sedan ytterligare 1°C efter 1 tim.

I HEAT-läge minskar enheten temperaturen med 1°C efter 1 tim, och sedan ytterligare 1°C efter 1 tim.

För vissa modeller stoppar funktionen automatiskt efter 8 timmar och aggregatet återgår till tidigare inställd temperatur.

Notera: SLEEP funktionen är inte tillgänglig i läge FAN (fläkt) eller DRY (avfuktning).

### FOLLOW ME-funktion 👤

Funktionen möjliggör att fjärrkontrollen mäter temperaturen på sin aktuella plats och sänder signaler till inomhusdelen var tredje minut.

Genom att mäta temperaturen vid fjärrkontrollen kan luftkonditioneringen optimeras och ge maximal komfort där du befinner dig. Gäller läge AUTO, COOL eller HEAT.

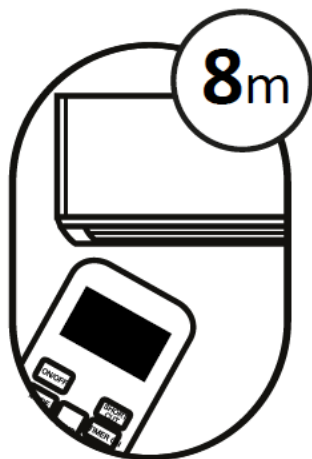
Notera: Tryck och håll in Turbo-knappen i 7 sek för att starta/stoppa minnesfunktionen för Follow Me.

- Om minnesfunktionen är aktiverad, visas "ON" i 3 sek på skärmen.
- Om minnesfunktionen är stoppad, visas "OFF" i 3 sek på skärmen.

### AP-funktion 📶

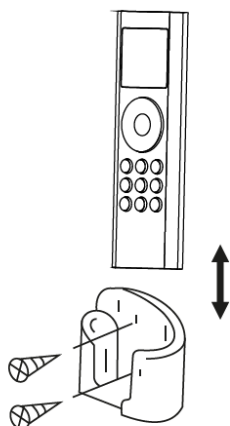
Välj AP-läge (Access Point) för att konfigurera och ansluta till trådlöst nätverk. För vissa enheter fungerar det inte genom att trycka på SET-knappen. För att komma in i AP-läge, tryck kontinuerligt på LED-knappen sju gånger på 10 sekunder.

## Användning av fjärrkontrollen



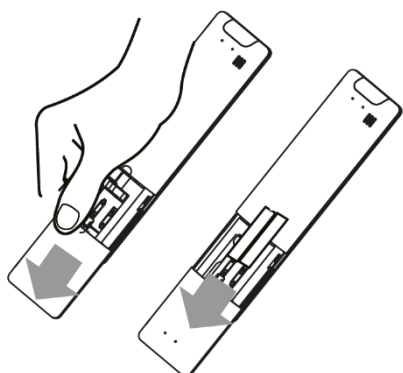
### Hantering av fjärrkontrollen

- Använd fjärrkontrollen inom en radie av 8 meter från luftkonditioneringen. Rikta den mot mottagaren. Överföringen bekräftas av ett pip.
- Luftkonditioneringen fungerar inte om signalen blockeras av gardiner, dörrar eller andra föremål.
- Förvara inte fjärrkontrollen så att den exponeras för direkt solljus. Om mottagaren på luft-konditioneringen utsätts för solljus finns risk att den inte fungerar korrekt.



### Användning av väggållare

Fjärrkontrollen kan förvaras på en fast plats i en väggållare. Kontrollera att platsen är lämplig så att inte signalöverföringen blockeras.



### Batteribyte

Om displayen bleknar eller signalöverföringen inte fungerar är batterispänningen för låg och batterierna måste bytas ut.

- Skjut bakstycket från fjärrkontrollen nedåt, vilket exponerar batterifacket.
- Använd batterier av typ AAA/LR03 och var noga med att polariteten blir rätt.
- Skjut tillbaka bakstycket på plats.